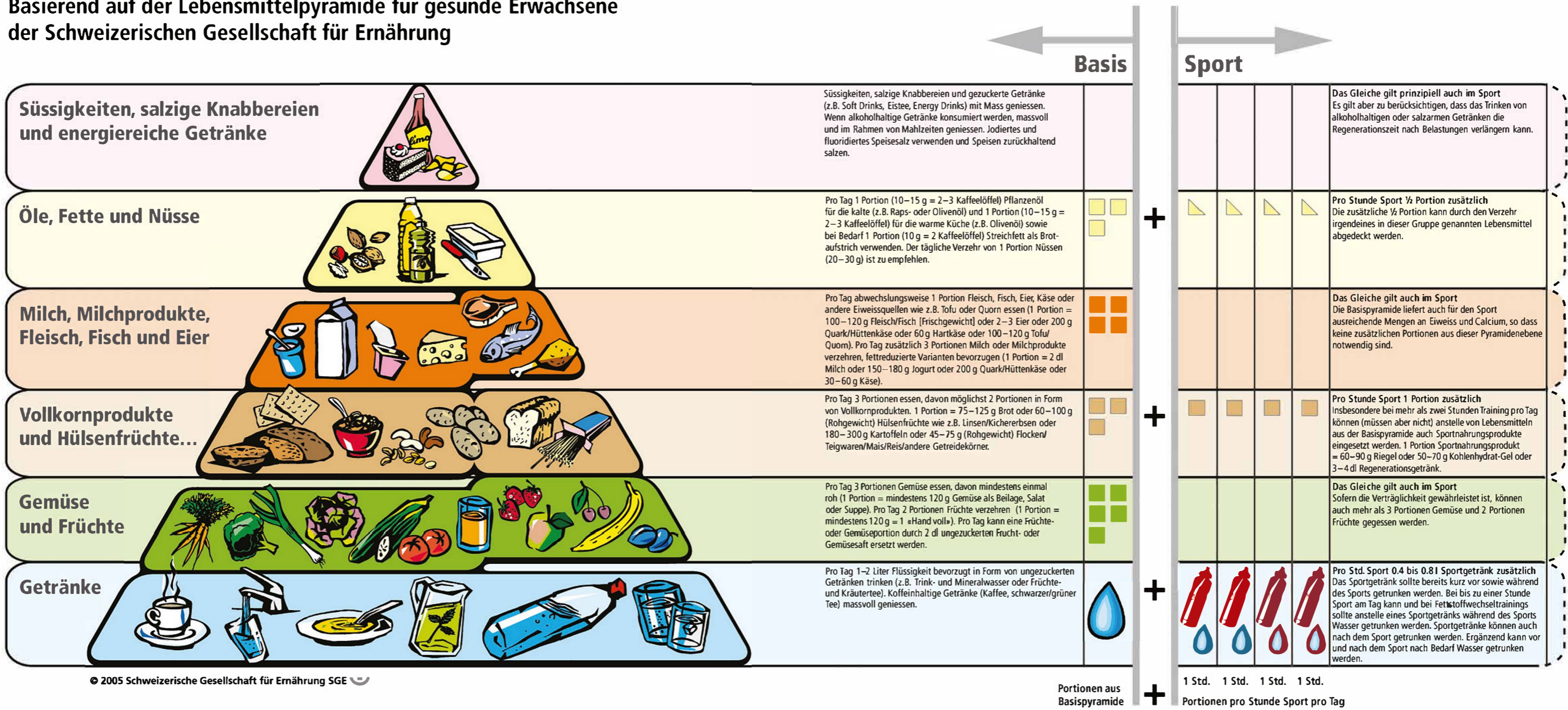


# Lebensmittelpyramide für Sportlerinnen und Sportler

Ab ca. 5 Stunden Sport pro Woche

Basierend auf der Lebensmittelpyramide für gesunde Erwachsene der Schweizerischen Gesellschaft für Ernährung



© 2005 Schweizerische Gesellschaft für Ernährung SGE

Version 1.1 © 2008 Swiss Forum for Sport Nutrition/Swiss Sports Nutrition Society www.ssns.ch in Zusammenarbeit mit ETH Zürich und Bundesamt für Sport BASPO

Die Empfehlungen zur Lebensmittelaufnahme für Sportlerinnen und Sportler basieren auf der Lebensmittelpyramide für gesunde Erwachsene der Schweizerischen Gesellschaft für Ernährung (SGE) – fortan «Basispyramide der SGE» genannt – und ergänzen diese um den durch die sportliche Aktivität verursachten Mehrbedarf an Energie und Nährstoffen.

Diese Empfehlungen richten sich somit an gesunde Erwachsene, die an den meisten Tagen pro Woche jeweils etwa eine Stunde oder mehr mit mindestens mittlerer Intensität sportlich aktiv sind und dadurch ein gesamtes Trainingsvolumen von ca. 5 Std. oder mehr pro Woche erzielen. Eine mittlere Intensität entspricht der «Stop and Go»-Belastung eines durchschnittlichen Eishockey-, Fussball- oder Tennisspiels oder der kontinuierlichen Belastung von ca. 2,5 km/Std. Crawl-Schwimmen, ca. 8 km/Std. Joggen

oder ca. 2 Watt/kg Körpermasse auf dem Veloergometer. Die Basispyramide der SGE stellt eine ausgewogene Mischkost dar und das Gleiche gilt für die Lebensmittelpyramide für Sportlerinnen und Sportler. Beide Pyramiden gewährleisten eine ausreichende Zufuhr von Energie sowie von lebensnotwendigen Nähr- und Schutzstoffen für die jeweiligen Zielpersonen. Alle Lebensmittel sind erlaubt. Wichtig ist, dass sie möglichst abwechslungsreich und vorzugsweise saisongerecht aus den einzelnen Pyramidenebenen gewählt

sowie schonend verarbeitet und zubereitet werden. Bei regelmässiger Verwendung von mit Mineralstoffen und/oder Vitaminen angereicherten Lebensmitteln oder bei Einnahme von Mineralstoff- und/oder Vitaminpräparaten können die maximal tolerierbaren Zufuhrmengen (Upper Level) überschritten werden.

Das Befolgen der Lebensmittelpyramide für Sportlerinnen und Sportler bietet eine Grundlage für eine längerfristige, gute sport-

liche Leistungsfähigkeit. Im Unterschied zur Basispyramide der SGE, in der die Empfehlungen nicht strikt jeden Tag eingehalten werden müssen, sollten Sportlerinnen und Sportler für eine gute sportliche Leistungsfähigkeit sowie gute Regeneration die Empfehlungen möglichst jeden Tag einhalten. Der Mehrbedarf für den Sport ist für eine tägliche sportliche Aktivität von 1 bis 4 Std. mit mittlerer Intensität angegeben, für grössere Trainingsumfänge und/oder höhere Intensitäten ist der Mehrbedarf

entsprechend höher. Für Sportlerinnen und Sportler erfolgt die Wahl der Portionemenge in Abhängigkeit der Körpermasse. Die kleinsten Portionemengen gelten für eine Körpermasse von 50 kg, die grössten Portionemengen für eine Körpermasse von 85 kg. Für Zwischenstufen an Körpermassen gelten entsprechende Zwischenstufen an Portionemengen (z.B. mittlere Portionemengen für 67 kg).